

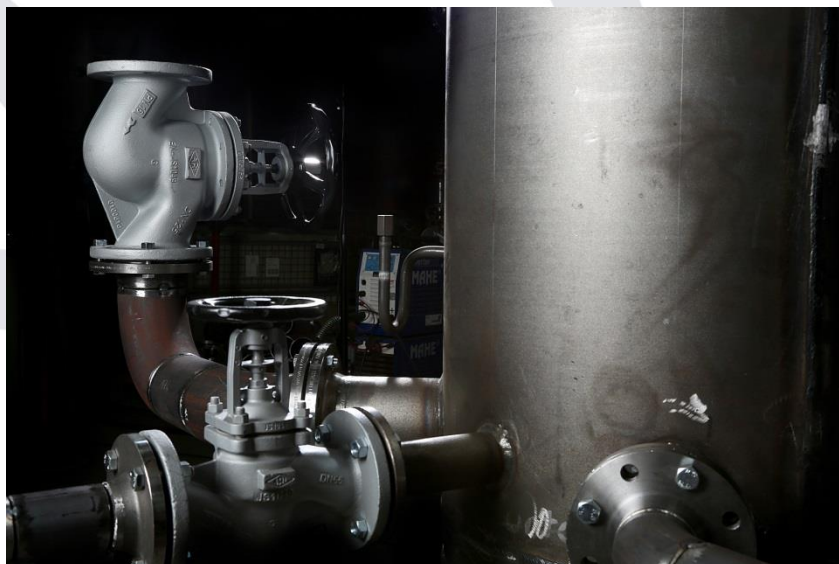
## Legierungszuschläge August 2015

Werkstoff	Rohre geschweißt	Vor- monat	Rohre nahtlos	Vor- monat	Bleche	Vor- monat	Stabstahl gewalzt	Vor- monat	Stabstahl blank	Vor- monat
1.4301	1,34 €	1,42 €	2,08 €	2,13 €	1,17 €	1,24 €	1,29 €	1,39 €	1,45 €	1,57 €
1.4404	1,85 €	2,02 €	2,70 €	2,80 €	1,61 €	1,76 €	1,79 €	1,99 €	2,01 €	2,24 €
1.4541	1,47 €	1,57 €	2,08 €	2,13 €	1,28 €	1,37 €	1,48 €	1,60 €	1,67 €	1,80 €
1.4571	1,88 €	2,13 €	2,70 €	2,80 €	1,63 €	1,79 €	1,84 €	2,05 €	2,07 €	2,30 €

Alle Preise in €/kg. Legierungszuschläge verstehen sich am Tage der Lieferung.  
 Alle Angaben ohne Gewähr.

„Hab nie Angst davor, dich einfach nur eine Weile hinzusetzen und nachzudenken.“

(Lorraine Hansberry)



Thermalölsystem Hydraulische Weiche P235GHTC1

Entdecken Sie Möglichkeiten: [www.luetkemueller.de](http://www.luetkemueller.de)