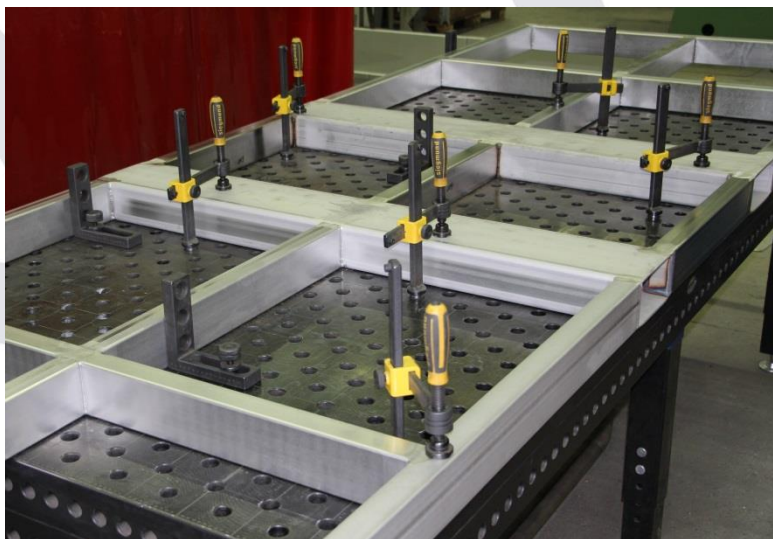


## Legierungszuschläge Mai 2016

Werkstoff	Rohre geschweißt	Vor- monat	Rohre nahtlos	Vor- monat	Bleche	Vor- monat	Stabstahl gewalzt	Vor- monat	Stabstahl blank	Vor- monat
1.4301	0,98 €	1,00 €	1,19 €	1,19 €	0,85 €	0,87 €	0,84 €	0,88 €	0,94 €	0,99 €
1.4404	1,35 €	1,37 €	1,55 €	1,56 €	1,17 €	1,19 €	1,17 €	1,22 €	1,31 €	1,37 €
1.4541	1,06 €	1,09 €	1,19 €	1,19 €	0,92 €	0,95 €	0,90 €	0,95 €	1,01 €	1,07 €
1.4571	1,37 €	1,39 €	1,55 €	1,56 €	1,19 €	1,21 €	1,15 €	1,21 €	1,29 €	1,36 €

Alle Preise in €/kg. Legierungszuschläge verstehen sich am Tage der Lieferung.  
Alle Angaben ohne Gewähr.

„Verwandle große Schwierigkeiten in Kleine  
und Kleine in gar keine.“  
(Volkweisheit)



Unterkonstruktion einer Auffangwanne Werkstoff 1.4571

Entdecken Sie Möglichkeiten: [www.luetkemueller.de](http://www.luetkemueller.de)